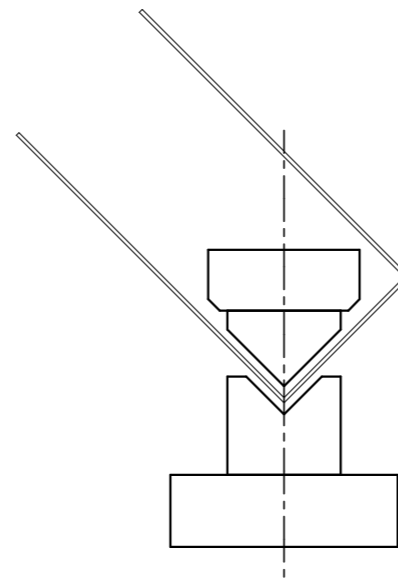
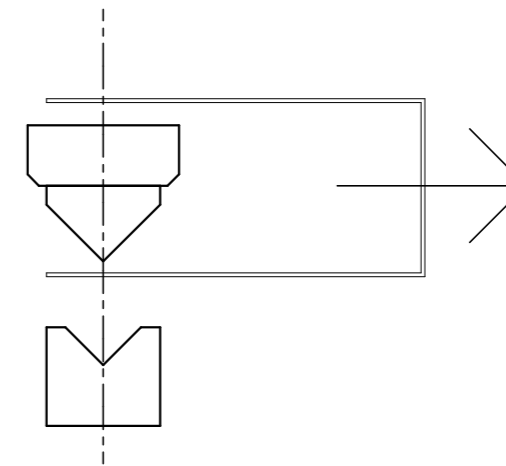


①ケガキに合わせて板金を置く
*量産の場合、置きジグを作る

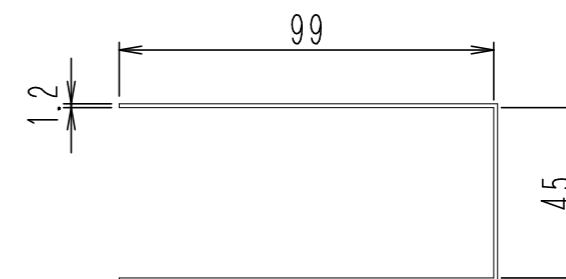
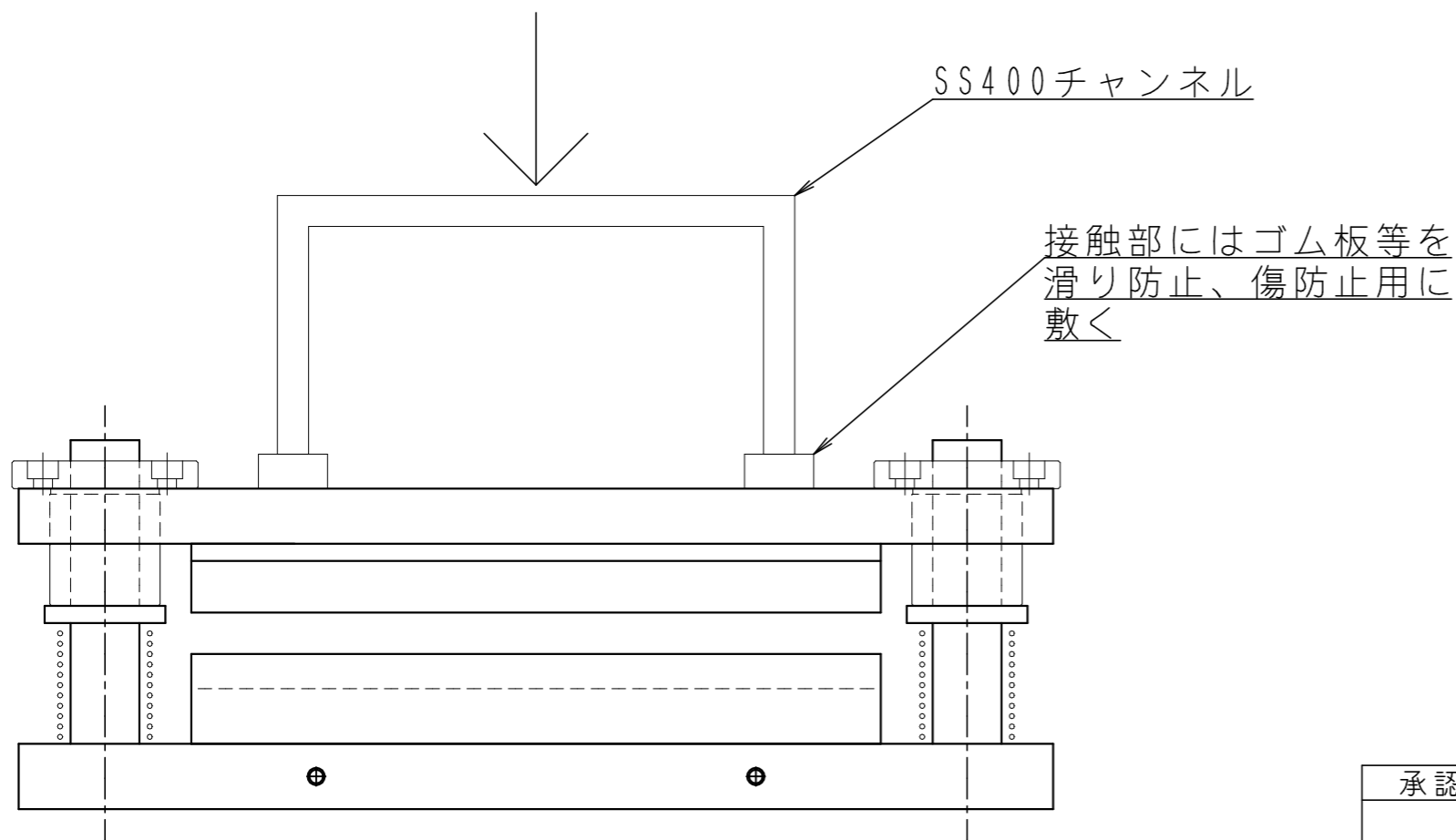


②曲げる



③引いて取り出す

チャンネルを噛まして門型構造で押す



実際に曲げたワークの寸法
SPCC t=1.2 W=75

承認	設計	図面名称	数	尺度	親図番
		チョコカ君でコの字曲げをする		1/2	
					図番
					080701-005